

Учебно-методическое пособие

**Практическое руководство
по приходскому
консультированию**

г. Санкт-Петербург

Общecerковная проблема

Большой процент
крещеных людей,
не прививаются
к Церкви
и не понимают её
назначения.



«С Господом тот, кто с Церковью; будем так,
не суемудрствуя, и будем на спасенном пути».

(свт. Феофан Затворник)



Храм святого пророка Или



С 1998 года



Спасо-Парголово́вский храм



С 2007 года

Цель и смысл приходского консультирования

Оказание необходимой помощи нецерковным и малоцерковным людям на начальном этапе воцерковления.

Практическое содействие воцерковлению людей, редко посещающих храм.

Задачи консультирования

- - встретить и выслушать человека
- - предоставить необходимую информацию

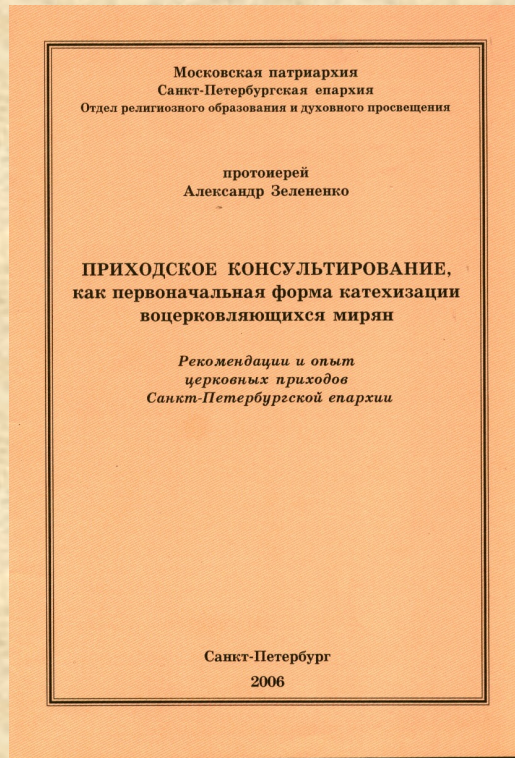


Задачи консультирования

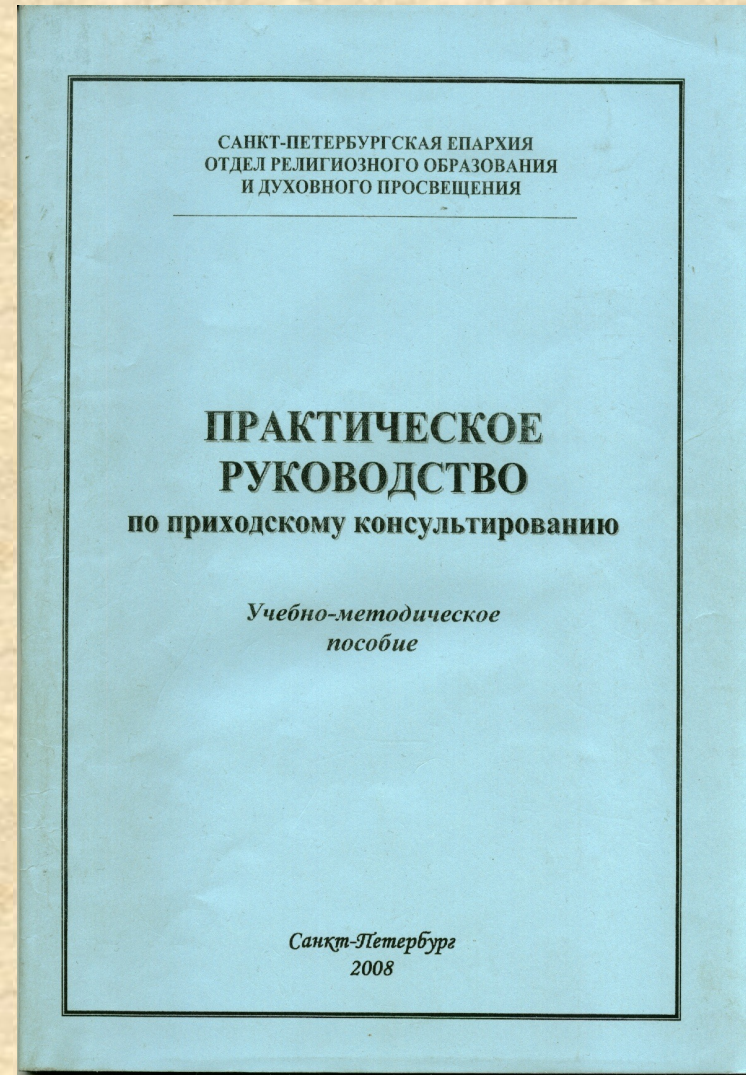
- - помочь сориентироваться в храме
- - ответить на вопросы



Этапы работы над пособием

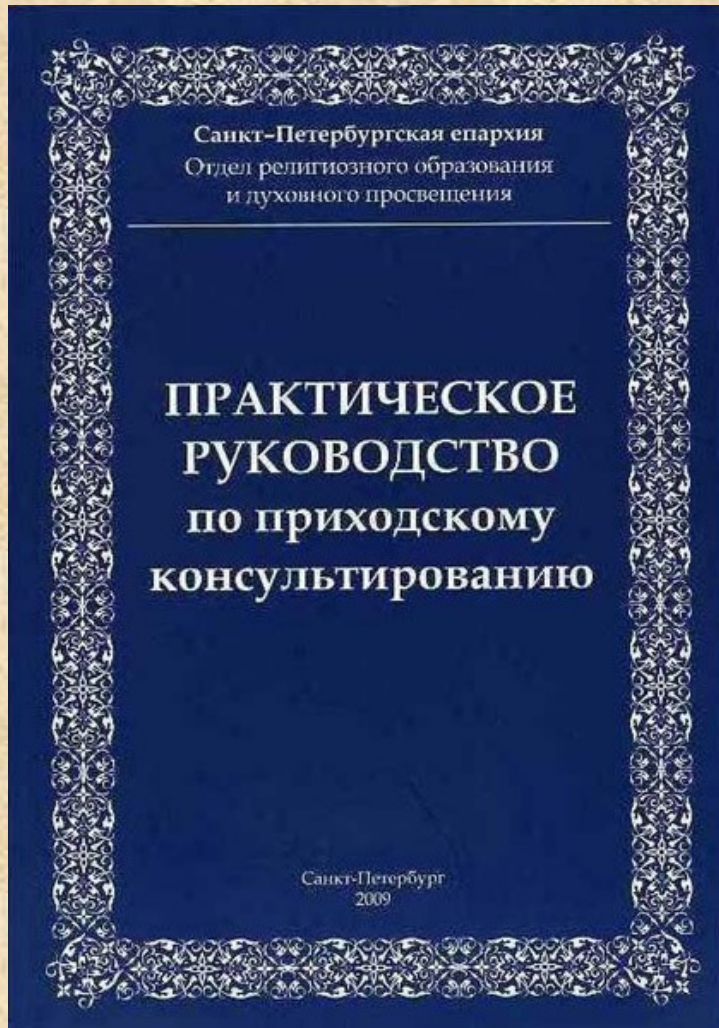


2006 год

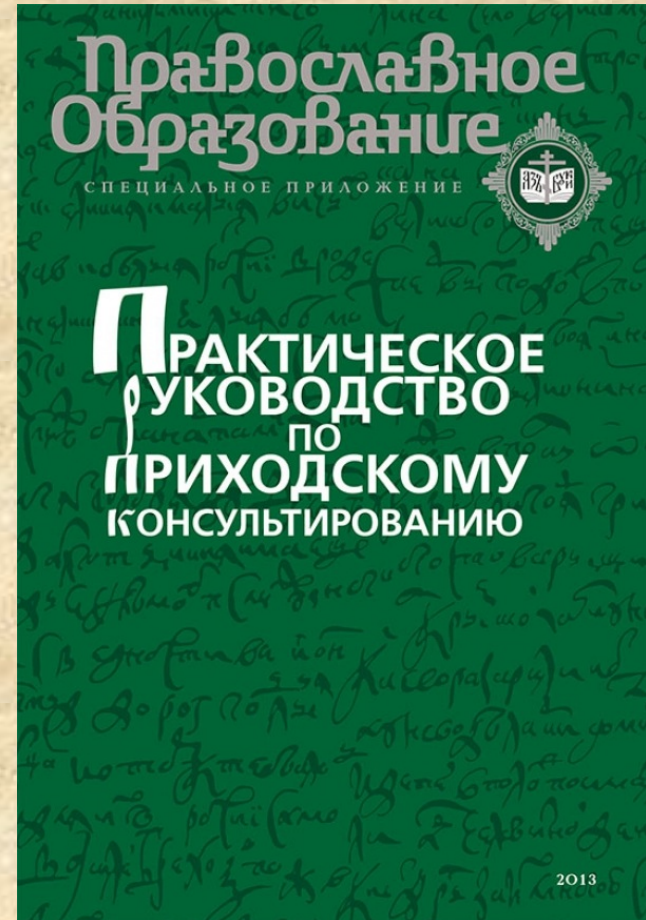


2008 год

Этапы работы над пособием



2009 год



2013 год

**Распространение
служб приходского
консультирования
в других епархиях
РПЦ**



г. Москва



г. Ростов-на-Дону



г. Ярославль



г. Великий Устюг



г. Сургут

г. Сумы





г. Челябинск



г. Хабаровск



г. Уфа



г. Краснодар

Оглавление

- **Часть 1.**

Организация консультативной службы на приходе.

- **Часть 2.**

Введение в консультирование и некоторые практические советы дежурным.

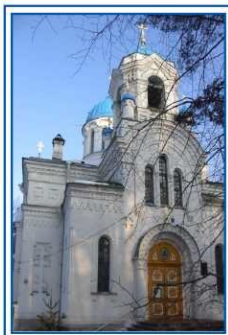
Оглавление

- **Часть 3.**

**Вопросы, которыми должны
владеть дежурные службы
приходского консультирования
и ответы на них.**

Приложения

СПАСО-ПАРГОЛОВСКИЙ ХРАМ

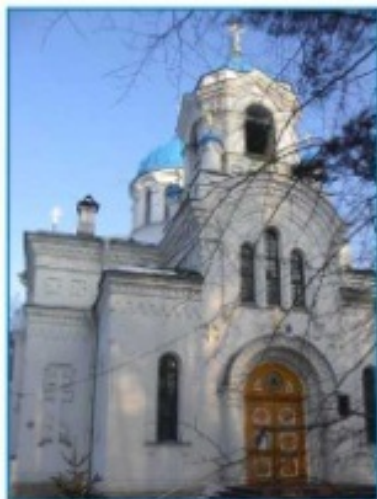


ПРИХОДСКАЯ
КОНСУЛЬТАТИВНАЯ
СЛУЖБА

ПРИХОДСКАЯ
КОНСУЛЬТАТИВНАЯ
СЛУЖБА



ДЕЖУРНЫЙ
КОНСУЛЬТАНТ



**В храме работает
ПРИХОДСКАЯ
КОНСУЛЬТАТИВНАЯ
СЛУЖБА**

**Суббота, Воскресенье,
Дни Церковных праздников**

с 9.00 до 18.00

В левом приделе за свечной лавкой

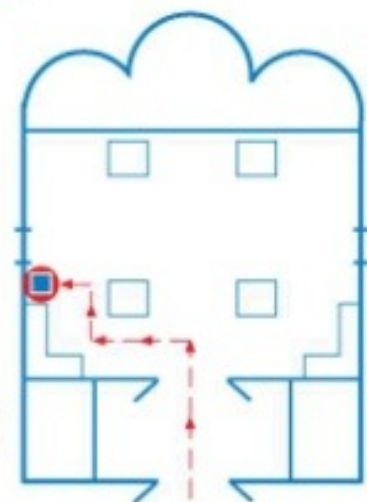
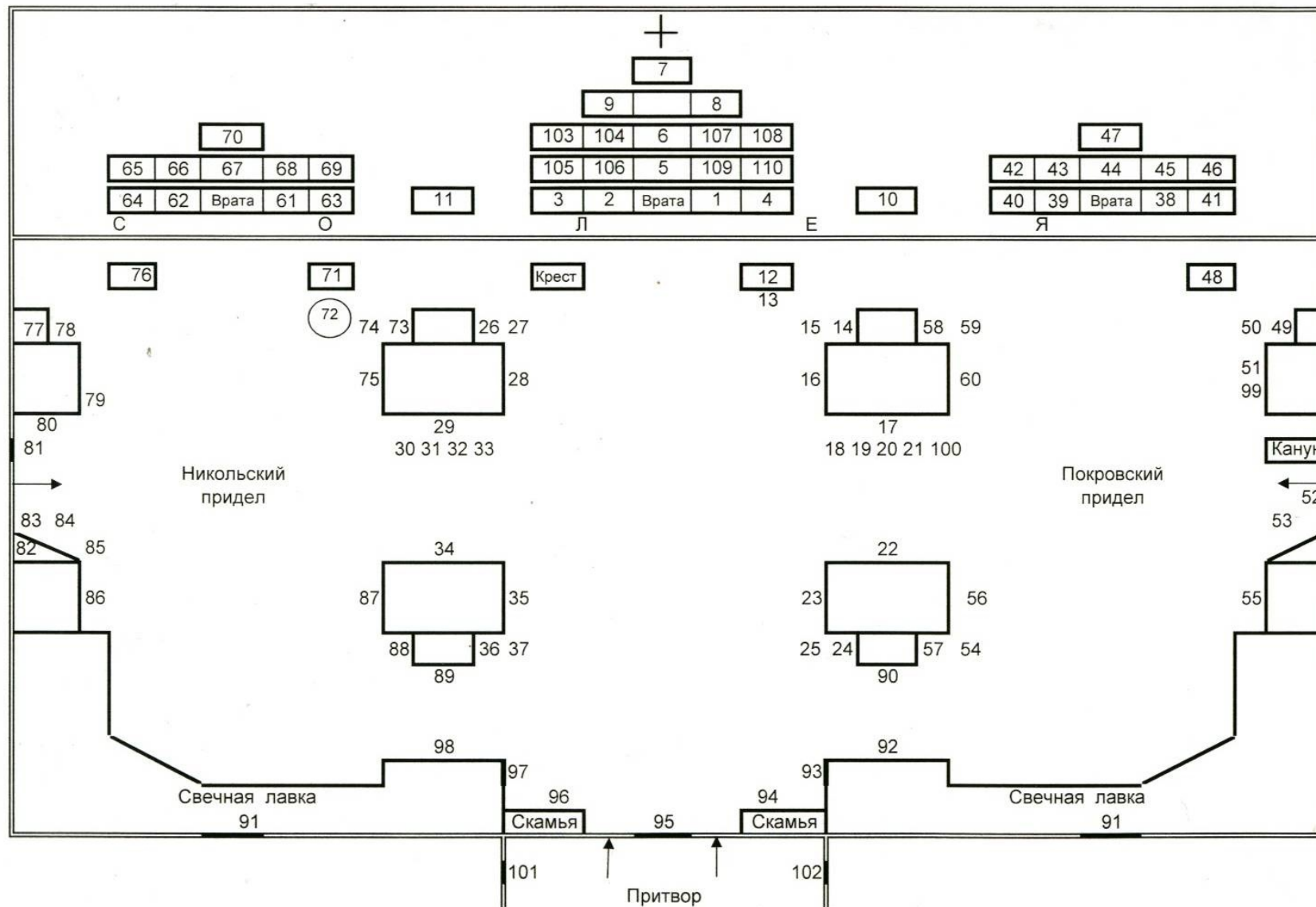


Схема расположения икон





г. Санкт-Петербург



Благодарим за внимание!